



La Plaine des Cafres,  
Le 29 décembre 2008,  
16h

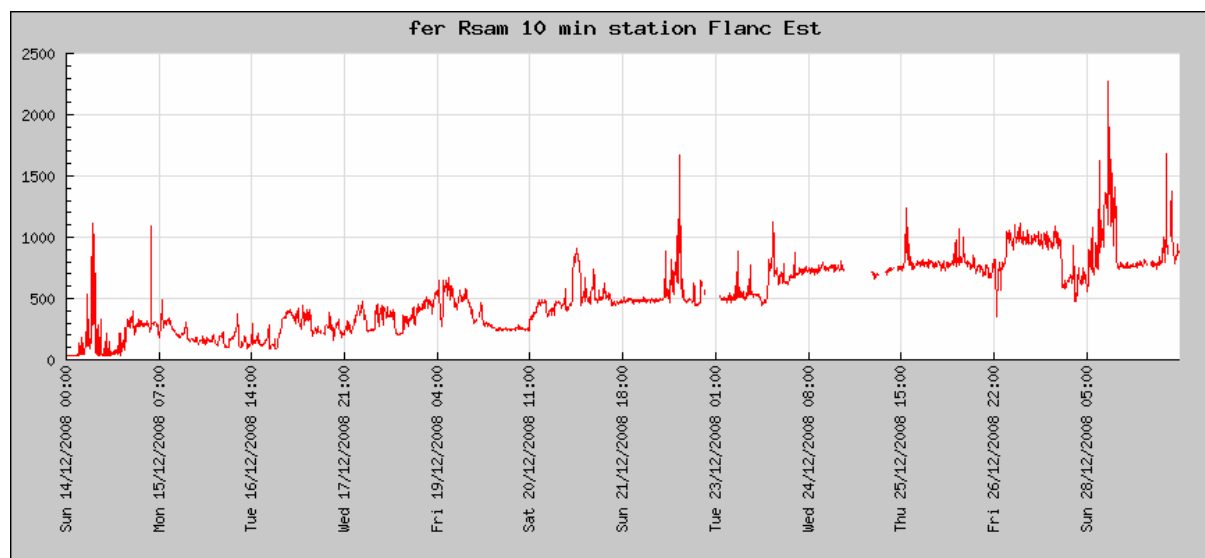


Pour information :

Eruption en cours.

le trémor éruptif moyen s'est encore un peu intensifié. Il est assez variable, en dents de scie, mais en moyenne deux à trois fois plus important qu'au début.

aucun séisme sommital n' été enregistré.



L'éruption se déroule toujours tranquillement à l'intérieur du Dolomieu.

Suite à une reconnaissance à pied aujourd'hui :

Le petit lac de lave dans le cône éruptif est bien agité, avec de rares projections qui le dépassent. Après une phase très active ce week-end, avec une dizaine de coulées de lave visibles sur le talus et des petits débordements sur la coulée au fond du Dolomieu, la situation aujourd'hui avait complètement changé. A part du cône éruptif aucune lave n'a pu être observé, aucune coulée rouge ni débordement n'étaient visibles.

Le dégazage est toujours assez fort et le Dolomieu est parfois complètement rempli de gaz bleuâtre.

**INSTITUT DE PHYSIQUE DU GLOBE DE PARIS**

*OBSERVATOIRE VOLCANOLOGIQUE DU PITON DE LA FOURNAISE - 14 RN3 27<sup>ème</sup> km -  
97418 La Plaine des Cafres - Téléphone : + 262 (0)2 62 27 52 92 – Fax : + 262 (0)2 62 59 12 04*



*Panache éruptif visible de la RN3 entre le Tampon et la Plaine des Cafres*

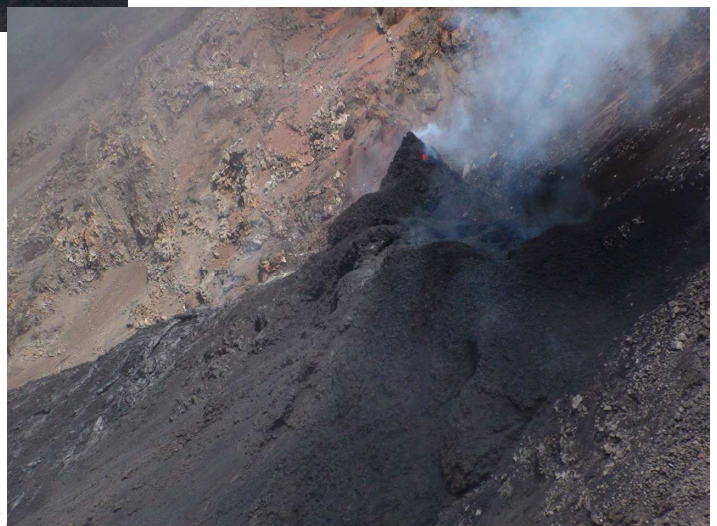
*L'éruption en cours dans le Dolomieu, aucune coulée n'est visible à la surface*



*Le panache rempli de temps à autre le Dolomieu*

*Le cône éruptif situé sous « la Soufrière » vu de l'est*

Thomas Staudacher  
OVPF/IPGP



**INSTITUT DE PHYSI**

*OBSERVATOIRE VOLCANOLOGIQUE DU PITON DE LA FOURNAISE - 14 RN3 27<sup>ème</sup> km -  
97418 La Plaine des Cafres - Téléphone : + 262 (0)2 62 27 52 92 – Fax : + 262 (0)2 62 59 12 04*